

**Un garage en ossature bois une pentes,
par panneau ossature bois près monté, surface de 72m² + car port .**



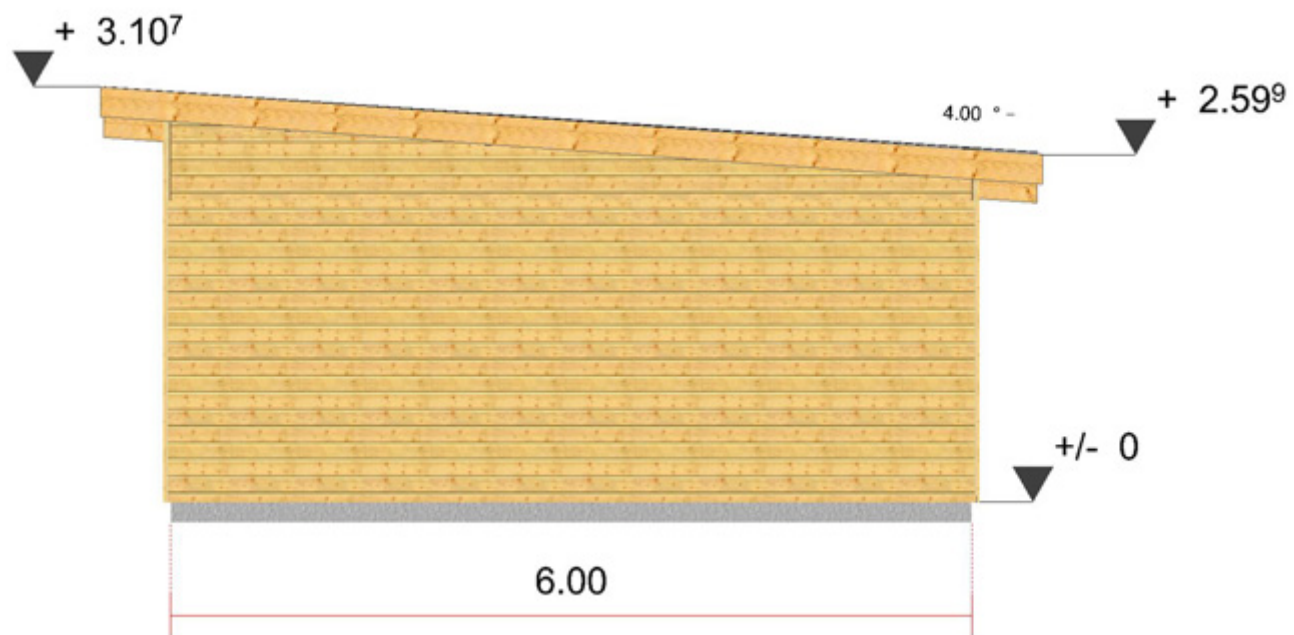
- Fabrication en ossature bois 145 *45 douglas
- charpente poutre .
- Couverture bacs acier, couleur au choix
- bardage en douglas 21*135 (autre bardage en option).
- osb 3 de 10 mm en contre ventement.



Murs ossature bois

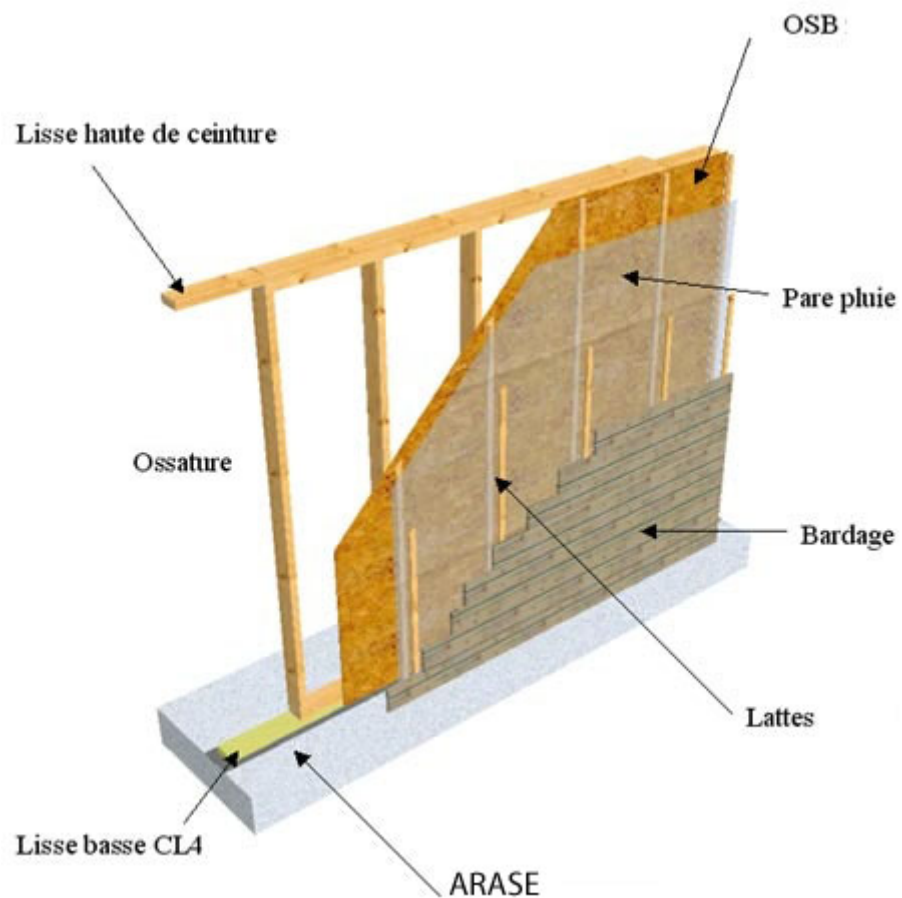


Plan du garage bois



- Avec portes basculantes façade métal blanche de 240 x 200 cm
- 2 fenêtres de 90 x 60 cm

pose du bardage bois.



Réf:	GAO-72-01
Produit:	Garage ossature
Notre prix de vente	32 000.00 Eu
Notre prix de vente	36 800.00 CHF
Livraison par un camion , devant le domicile du client (bord de route uniquement). Déchargement par vos soins.	

Gratuit en France métropolitaine .	
Garantie	
Délai fabrication et de livraison	2/4 semaines environ.
Notice de montage	
Produit standard	sur mesure, modifiable.
OPTION	

Contact pour la Suisse

contact@panneauxmaisonossaturebois.ch

<http://www.panneauxmaisonossaturebois.ch>

Rue des Tanneurs 2

2900 Porrentruy

Contact Suisse

GSM 0041 774230530

Contact Belgique

TEL 0032 80863305

GSM 0032 475745394

tomre@skynet.be

<http://www.panneauxmaisonossaturebois.com>